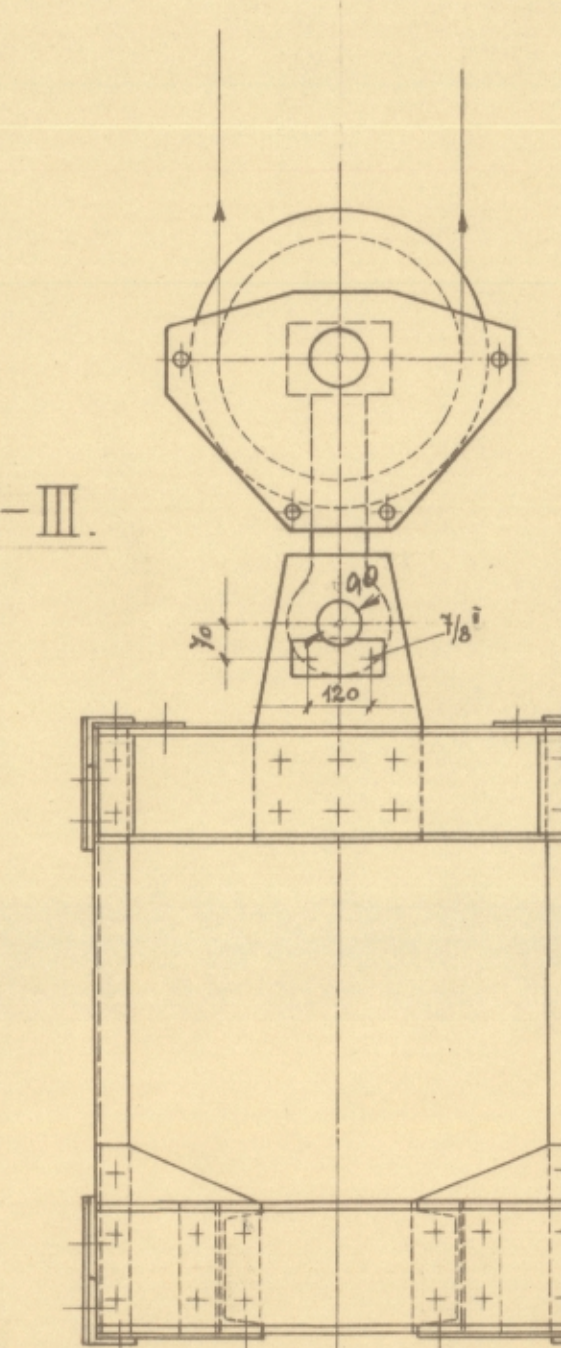
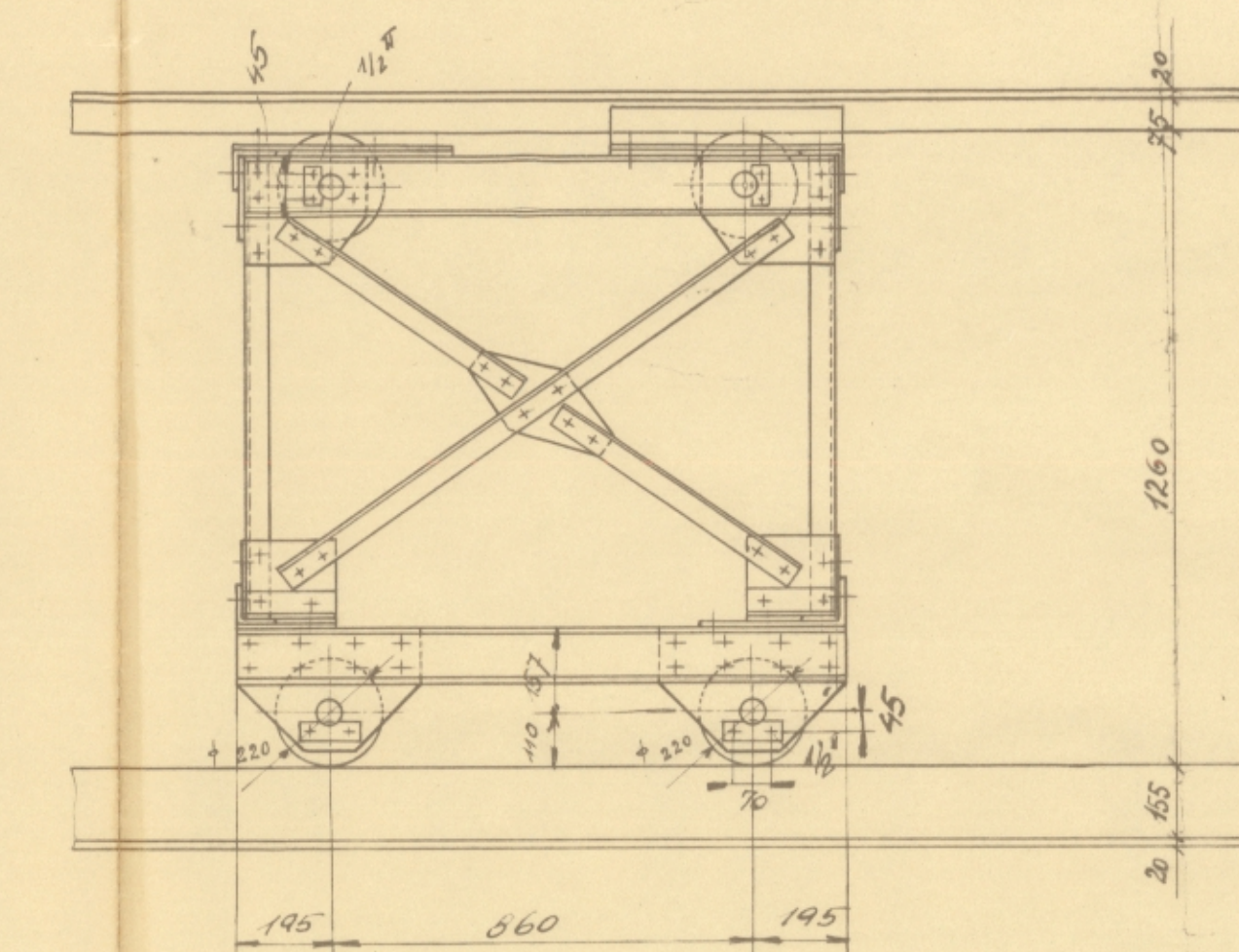


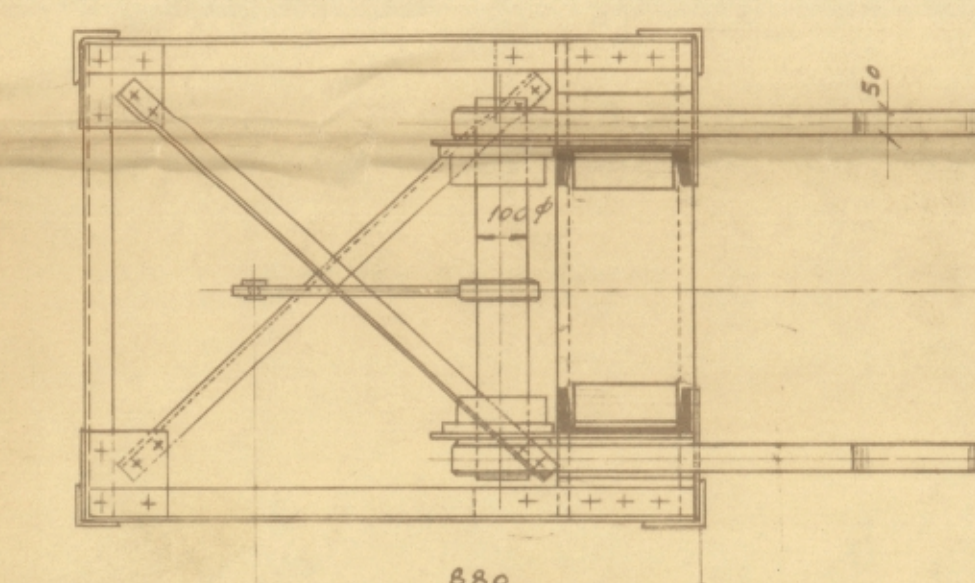
Řez: III-III



Řez: I-I



Řez: II-II



Sestavení traverzy portálového jeřábu.

*Sestavení traverzy
portálového jeřábu*

čís. 13932 / 32
Schvaluje se.
Ředitelství pro stavbu vodních cest.
V Praze-Smíchov, dne 27. 11. 1933.
Přednosta úřadu

Ing. J. J. J.

II/198.

70384